

# Liebe Anwohner,

der **9. GELITA Trail Marathon Heidelberg** kann in Abstimmung mit der Stadt Heidelberg unter Einhaltung von Abstandsregeln und Hygienemaßnahmen am **Sonntag, den 3. Oktober 2021** stattfinden. Bei der 9. Ausgabe gehen die **Teilnehmer** auf die 30 bis 50km langen Strecken des Half-Trail, Marathon und Long Distance Trail und locken mit atemberaubenden Ausblicken auf die **Heidelberger Altstadt**, das **weltberühmte Schloss**, die **Benediktinerabtei Stift Neuburg** und das spektakuläre **Naturschutzgebiet Felsenmeer**. Auf Sie als Anwohner wartet ein einmaliges Laufevent mit zahlreichen Höchstleistungen und spannenden Positionskämpfen. Verfolgen Sie die Läufe in unserem **Livestream** auf unserer **Homepage [www.trailmarathon-heidelberg.de](http://www.trailmarathon-heidelberg.de)**. Neben dem Philosophenweg warten auf der Strecke noch weitere Hotspots, wie die **Thingstätte**, der **Weißer Stein** oder der **Königstuhl** auf die Läufer. Der **Start-/Zielbereich** befindet sich wieder auf dem **Karlsplatz**. Besuchen Sie den Livestream auf unserer Homepage und erleben Sie die sportlichen Höchstleistungen beim **GELITA Trail Marathon Heidelberg!**



Wir haben uns viel Mühe mit einer Streckenführung gemacht, die den motorisierten Verkehr so wenig wie möglich beeinträchtigt, jedoch sind **Straßensperrungen rund um den Karlsplatz** für den reibungslosen Ablauf der Veranstaltung notwendig. Die Zufahrt zur Hauptstraße über das Karlstor ist am **03. Oktober 2021 zwischen 12-19 Uhr gesperrt**. Als Umleitung dient der Schlossbergtunnel. Die Hauptstraße zwischen Mönchgasse und Karlstraße ist zwischen **10-19 Uhr gesperrt**. Eine **Einfahrt in das Parkhaus P13 ist über die Verbindung Mönchgasse-Hauptstraße NUR bis 10 Uhr**, die **Ausfahrt jedoch jederzeit möglich**. Im Bereich zwischen Karlsplatz, Altstadt, Alter Brücke und Hirschgasse wird es im Zeitraum von **10:30 bis 12:30 Uhr** zu Einschränkungen kommen. Während der gesamten Veranstaltung ist die B37 jedoch in beide Richtungen frei befahrbar. Die **Ziegelhäuser Brücke** ist während der gesamten Veranstaltungsdauer in beide Fahrrichtungen befahrbar. Die Teilnehmer werden unterhalb der Benediktinerabtei Stift Neuburg durch die Unterführung auf den Leinpfad geleitet, sodass eine An- bzw. Abfahrt aus Ziegelhausen über die L534 jederzeit möglich ist. Während der Veranstaltung kann die Zufahrt nach Schlierbach von der B37 und die Abfahrt aus Schlierbach auf die B37 über den **Bahnübergang am Bahnhof Schlierbach** erfolgen. Für Bewohner des Zechnerwegs in

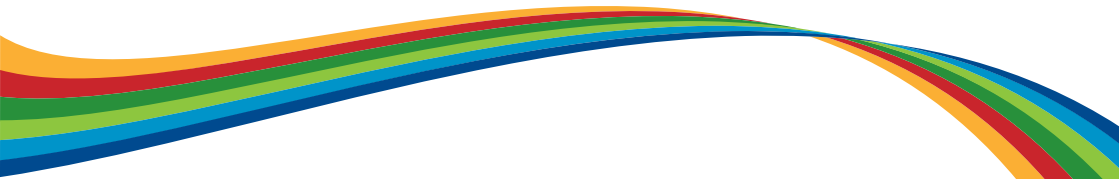


Schlierbach richten wir im **Zeitraum zwischen 12:00 und 16:15 Uhr eine Schleuse** ein, damit Sie Ihre Wohnhäuser erreichen. Bewohner der Straßen „Am Aukopf“ und „Am Schlierbachhang“ bitten wir die **An- bzw. Abfahrt über die Wolfsbrunnensteige** zu nutzen.

Die Startschüsse zum **9. GELITA Trail Marathon Heidelberg** fallen zwischen **11.00-11.25 Uhr am Karlsplatz**. Einen ausführlichen Streckenplan sowie die Durchlaufzeiten der Läufe finden Sie auf unserer Webseite [www.trailmarathon-heidelberg.de](http://www.trailmarathon-heidelberg.de). Darüber hinaus stehen wir Ihnen auch gerne telefonisch für Rückfragen zur Verfügung. Sie erreichen uns unter [anwohner@m3-sport.de](mailto:anwohner@m3-sport.de) oder **0621/82047970**.



Ihr M3-Organisationsteam



# Die Strecke

Der Start des **GELITA Trail Marathon Heidelberg** befindet sich am **Karlsplatz**. Von dort gelangen die Läufer über die **Altstadt** und **Alte Brücke** zur **Hirschgasse** und hinauf zur **Thingstätte**. Danach weiter über das **Mühlental** hin zum **Weißem Stein**. Hier beginnt der lange Abstieg bis zur **Benediktinerabtei Stift Neuburg**. Die Strecke führt anschließend entlang des **Leinpfads** bis zur **Ziegelhäuser Brücke**, bevor die Teilnehmer den letzten Anstieg hinauf zum **Königstuhl** in Angriff nehmen und sich auf den Rückweg zum **Ziel auf dem Karlsplatz** machen.

